

## Problemer med å kommunisere med PACTWARE?



Denne brukermanualen viser deg hvordan du korrekt setter opp PACTWARE på din PC og hva du bør sjekke om du ikke får kontakt med sensoren.

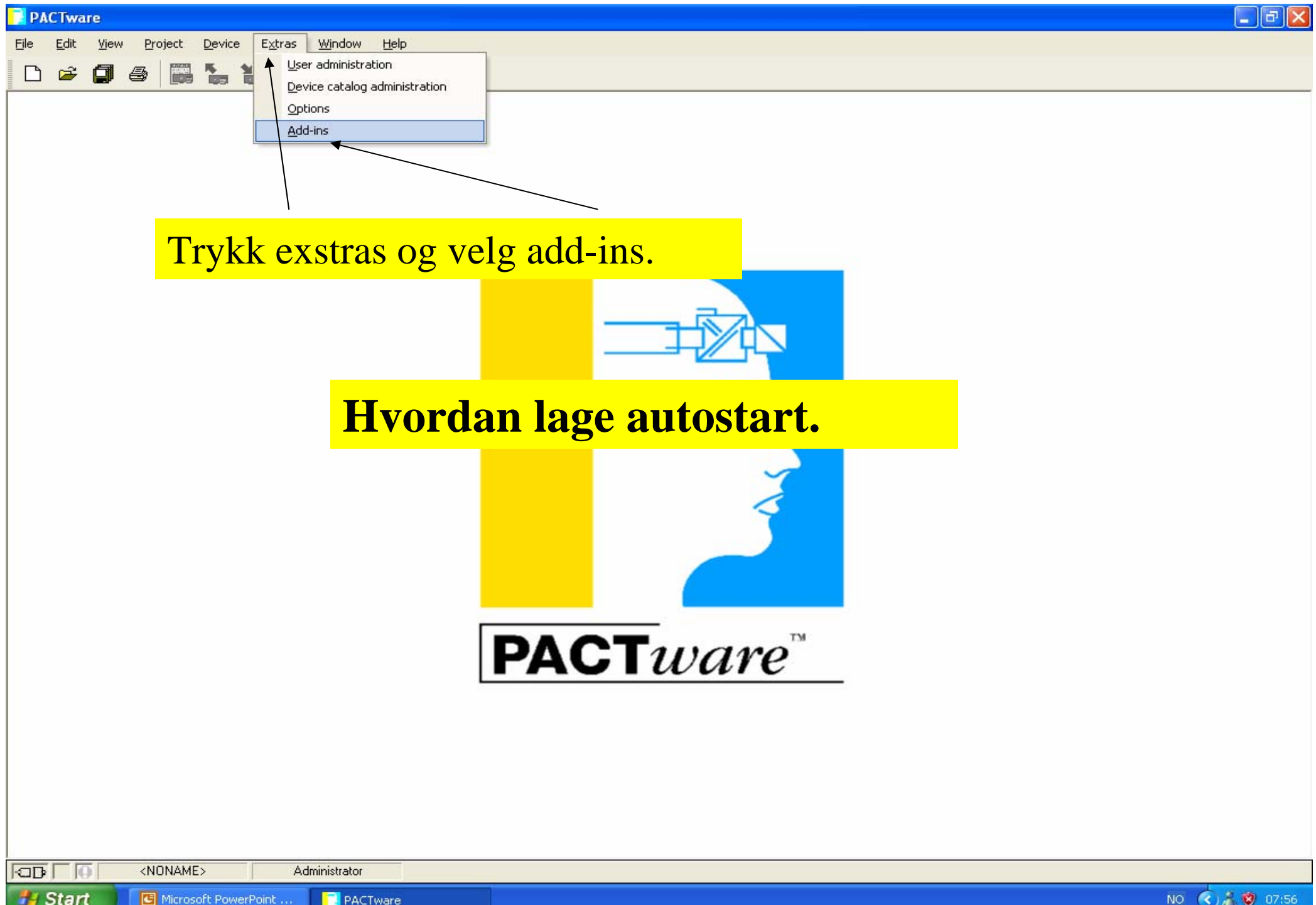


## Problemer med å kommunisere med PACTWARE?



### Innholdsfortegnelse:

3. Hvordan sette opp Autostart for Pactware.
7. Hvordan sjekke hvilken com-port du benytter på din PC.
8. Hvordan koble deg til et HART instrument.
9. Hva kan være galt om du ikke oppnår kontakt med instrumentet.
10. Sjekke om du har kontakt med VEGA connecten.

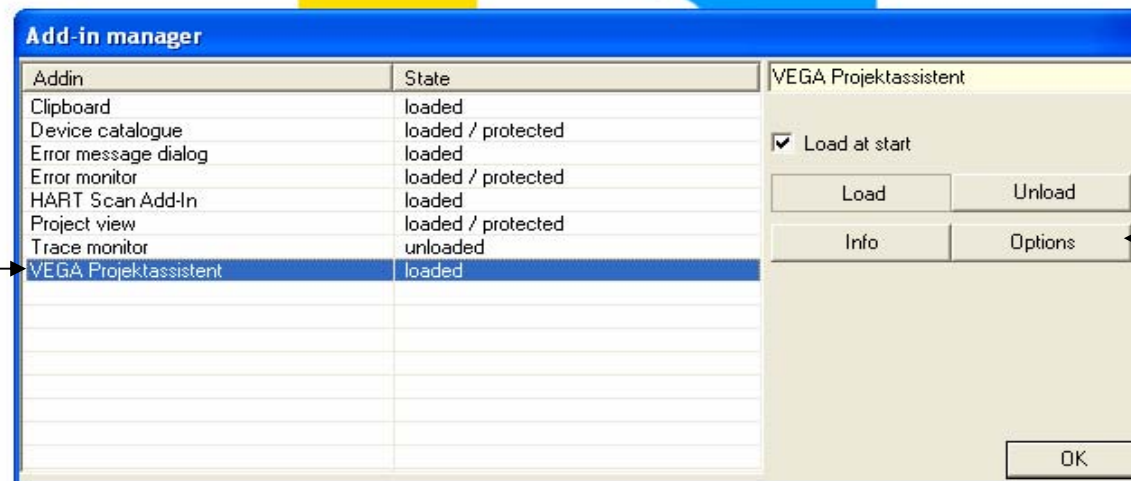


Trykk exstras og velg add-ins.

**Hvordan lage autostart.**

**PACT***ware*<sup>™</sup>

Velg VEGA Projektassistent og Options.



**Add-in manager**

Addin	State
Clipboard	loaded
Device catalogue	loaded / protected
Error message dialog	loaded
Error monitor	loaded / protected
HART Scan Add-In	loaded
Project view	loaded / protected
Trace monitor	unloaded
<b>VEGA Projektassistent</b>	<b>loaded</b>

VEGA Projektassistent

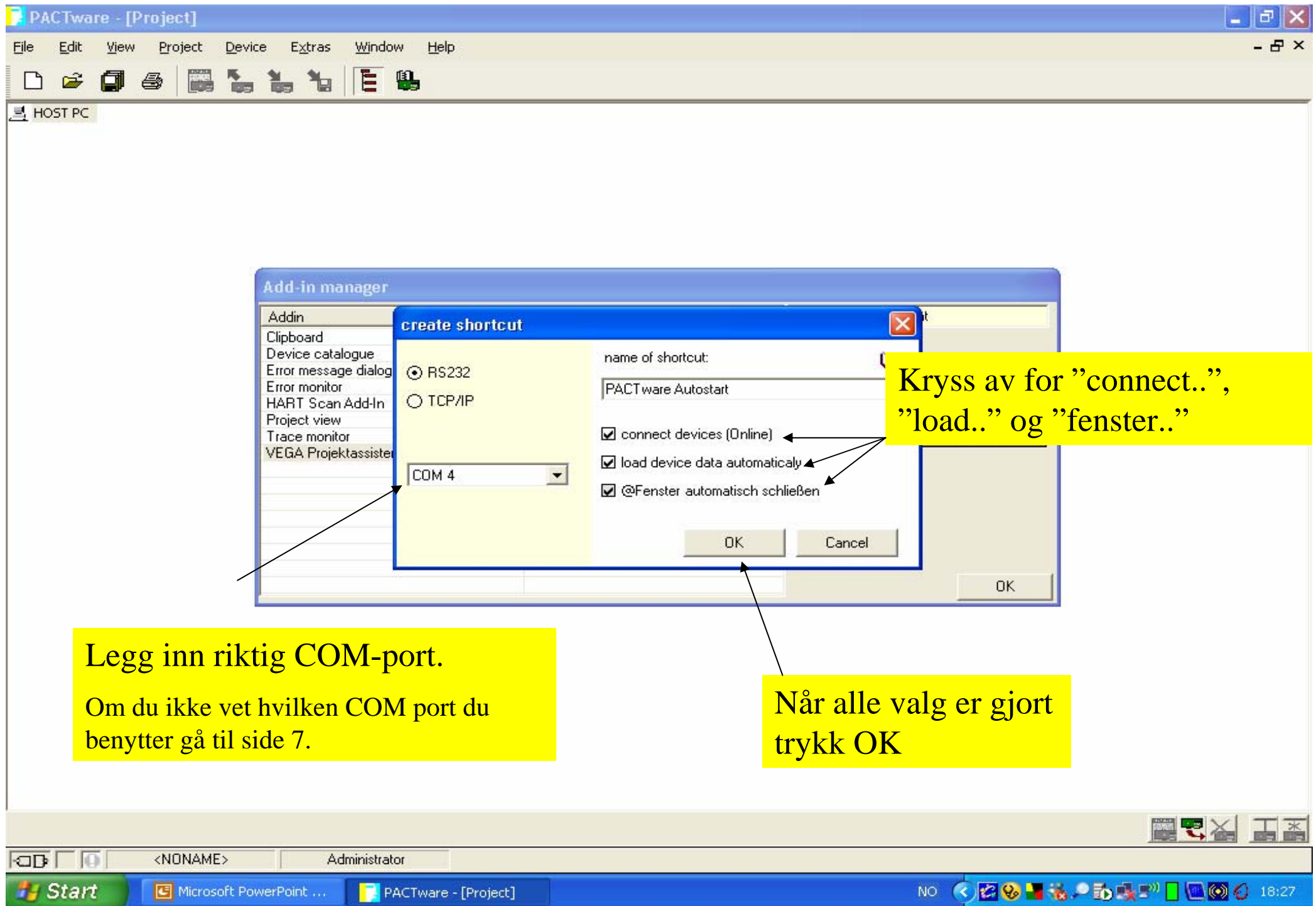
Load at start

Load Unload

Info Options

OK

**PACT**ware™

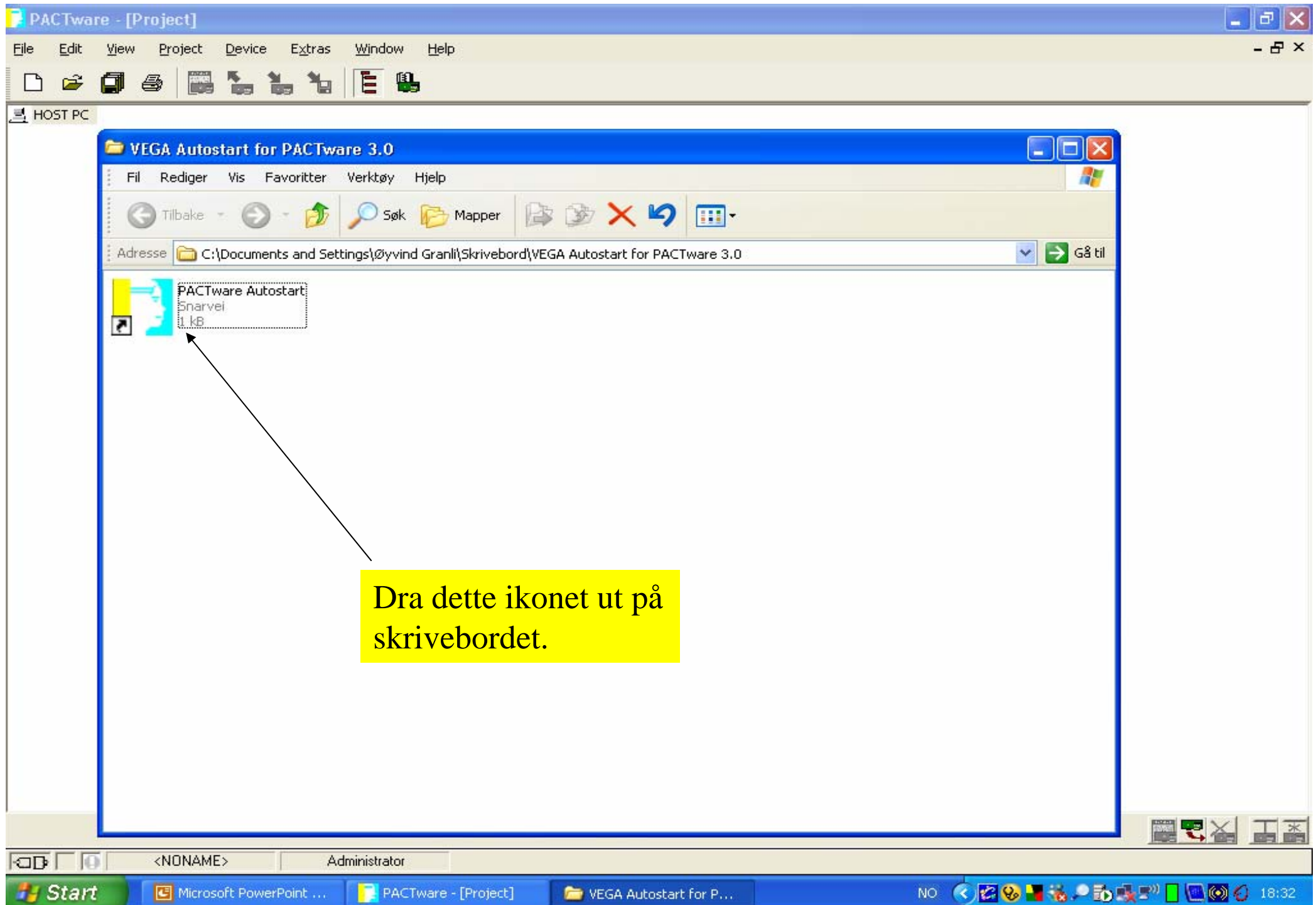


Kryss av for "connect..",  
"load.." og "fenster.."

Legg inn riktig COM-port.

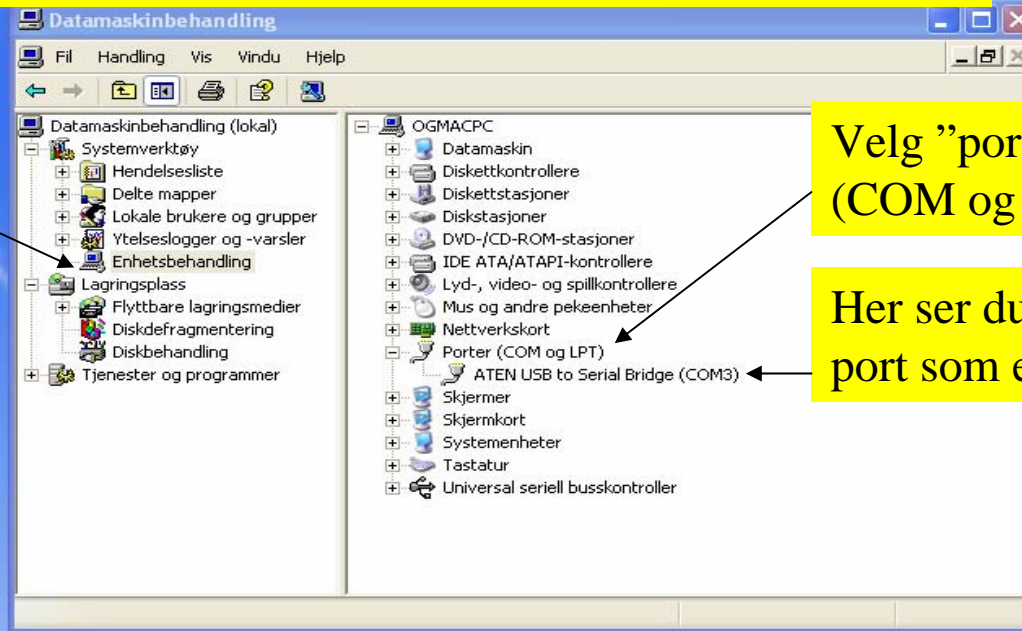
Om du ikke vet hvilken COM port du  
benytter gå til side 7.

Når alle valg er gjort  
trykk OK



# Se hvilken COM port du benytter:

Trykk på  
"Enhetsbehandling"



Velg "porter  
(COM og LPT)"

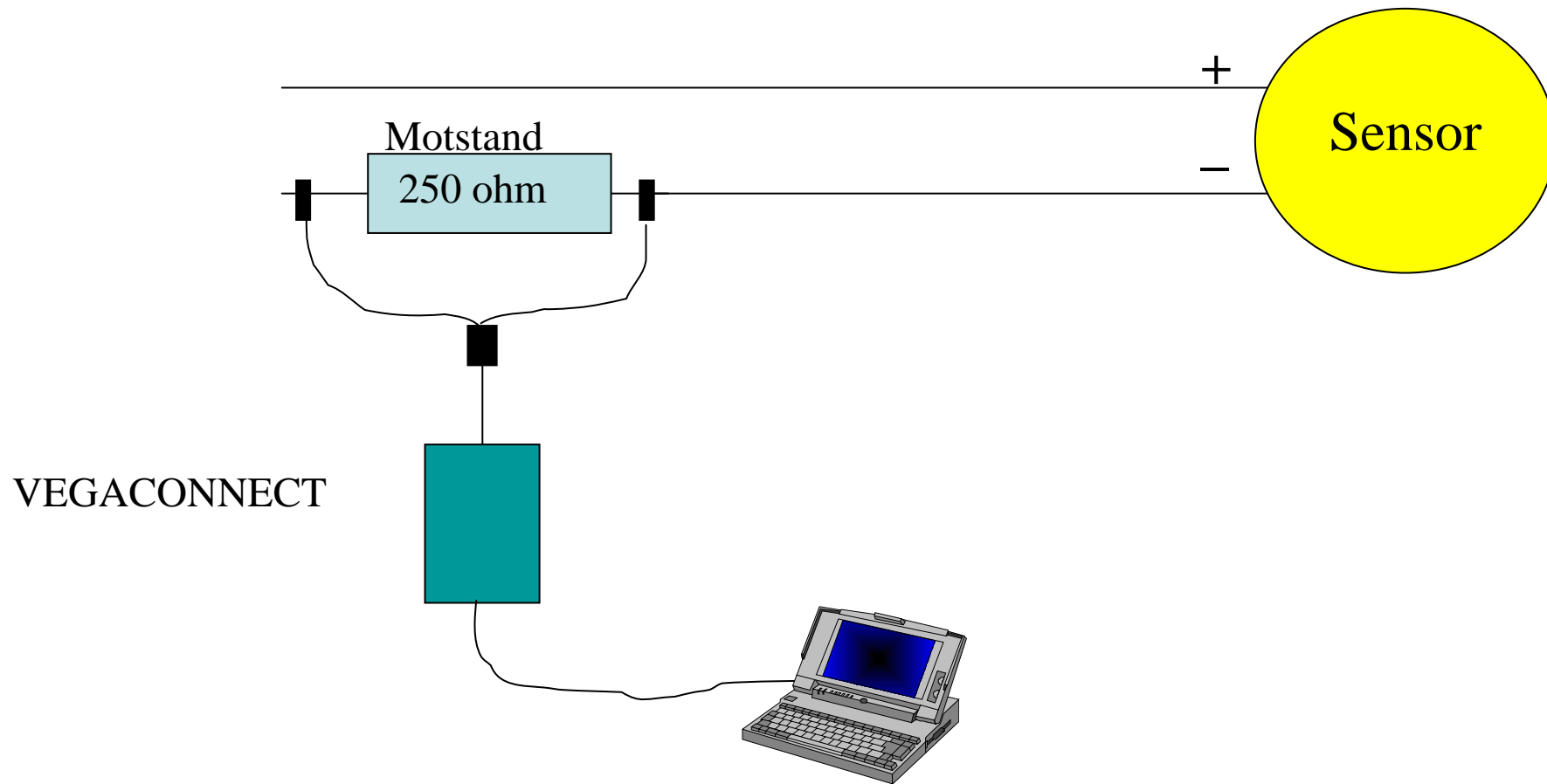
Her ser du Hvilken COM  
port som er valgt.

Høyretrykk på "min  
datamaskin. Velg "Behandle"

Trykk "Start"



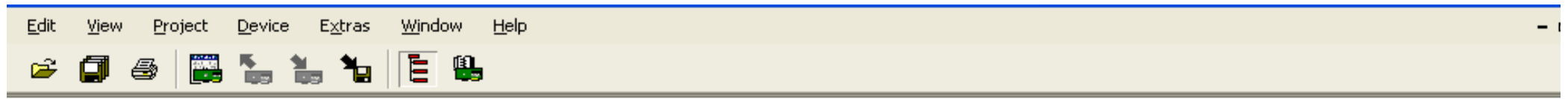
Legg en motstand i serie for å filtrere ut HART signaler



## Problemer med å kommunisere med PACTWARE?

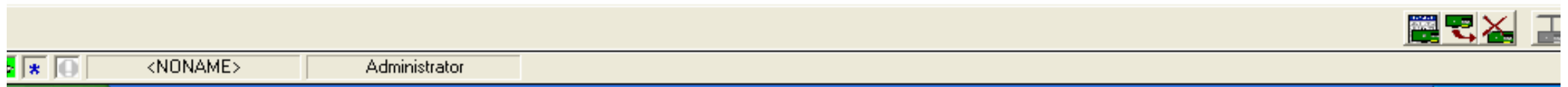


- Om du har gjort som beskrevet over men enda ikke får kontakt med sensor bør du sjekke følgende:
  - Har du valgt riktig COM port? (se side 10)
  - Har du korrekt spenning på instrumentet? (sjekk datablad for instrumentet)
  - Om du er koblet til på sikker side av en barriere, er den HART kompatibel?
  - Har du stabil spenning? (kommunikasjonen er det første som svikter ved ustabil spenning)
  - Om du har muligheten, koble deg direkte i elektronikken på instrumentet.



OST PC  
[\*] <COM 4>VEGA RS232 #  
VEGA CONNECT (HART) #

Når du har dobbeltklikket på Autostart ikonet vil PC`n søke opp hva du har koblet deg opp mot, om du ikke får opp noe under "VEGACONNECT" kan du ved å dobbeltklikke på VEGA CONNECT sjekke at korrekt com port er valgt.





Når du har dobbeltklikket på VEGA CONNECT vil revisjon og serienummer dukke opp etter noen sekunder.