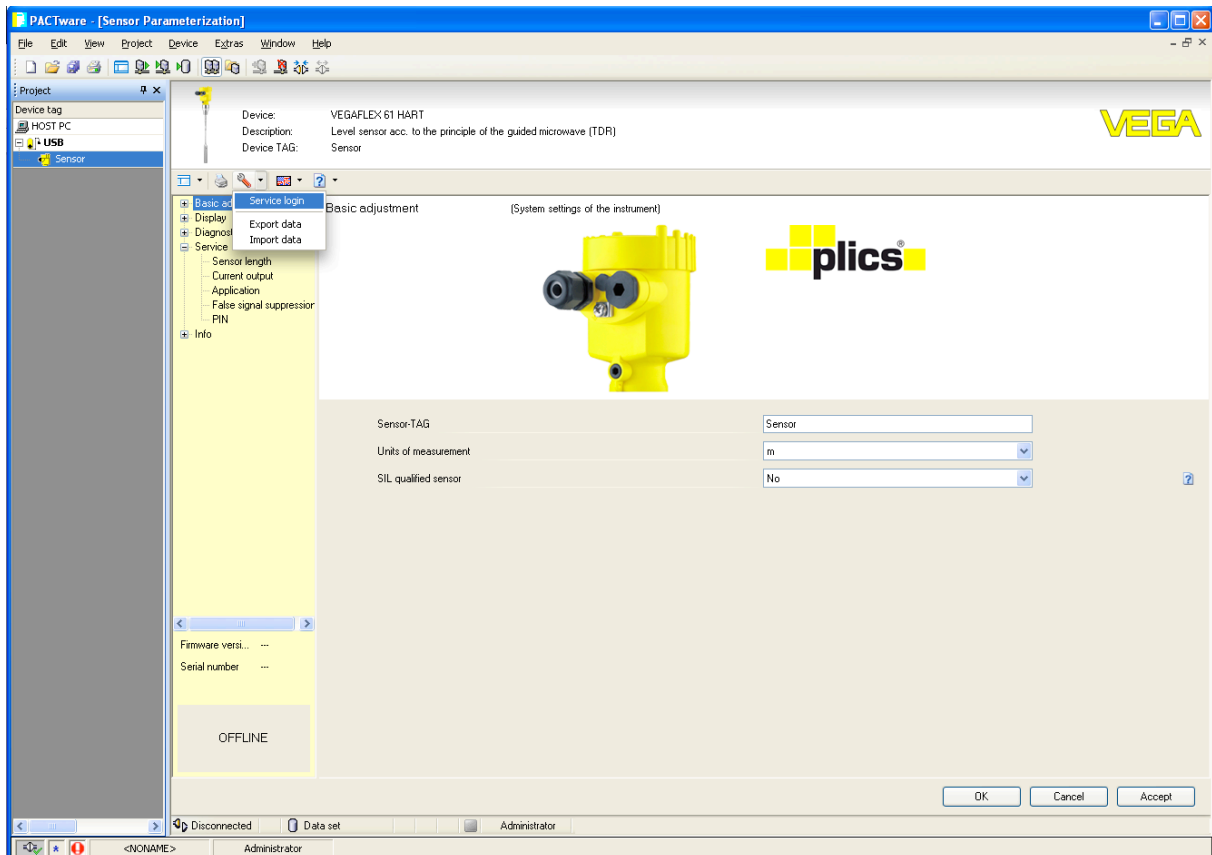


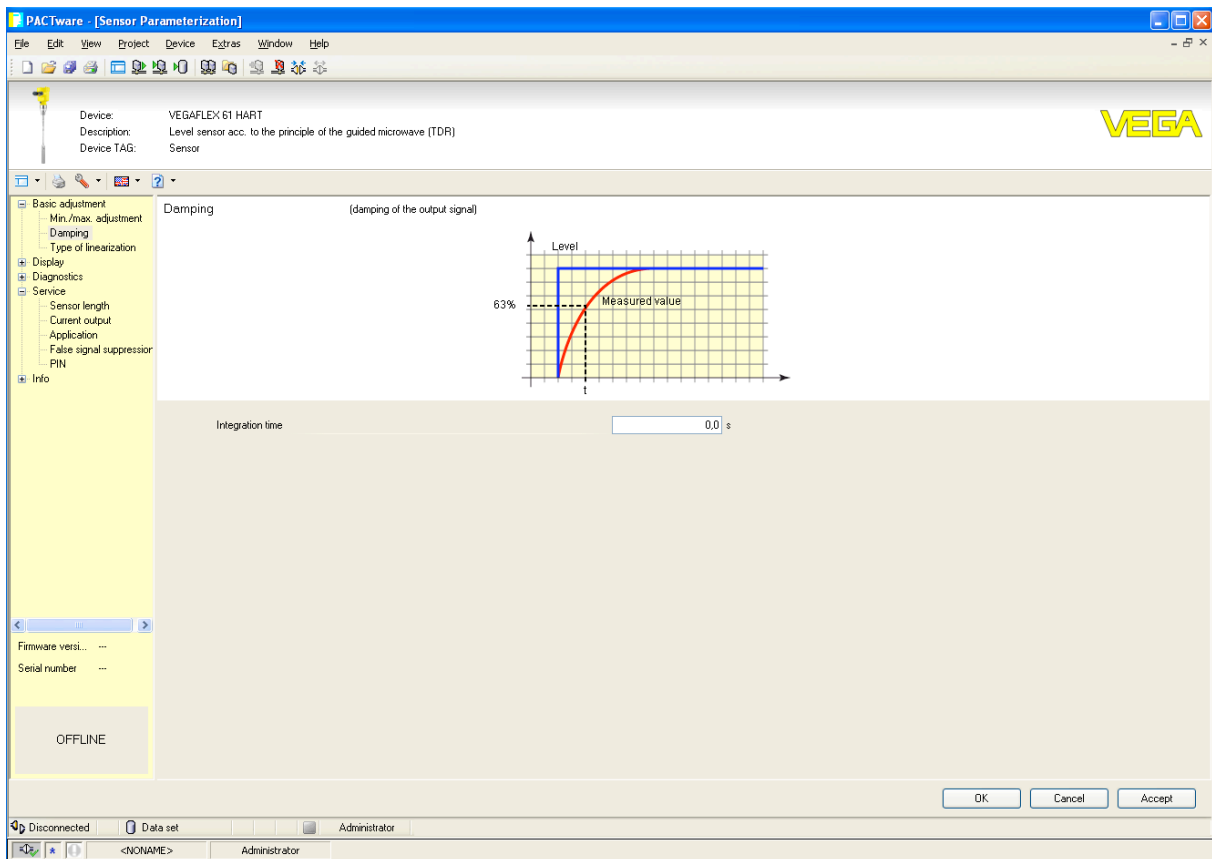
Dette er en kort beskrivelse på hvordan man gradvis kan gjøre en VEGAFLEX raskere.

For å få tilgang til alle parametere er det nødvendig å logge seg på som service spesialist. Dette gjøres under "options". Passordet er "VEGASERVICE".



Det vi ønsker å gjøre er å slå av en eller flere avrundingsfiltere som fuzzy logikken benytter. Dette vil gjøre måleren raskere men samtidig muligens også mer ustabil. Hva som er det riktige tall og inngrep bør derfor vurderes for den enkelte applikasjon.

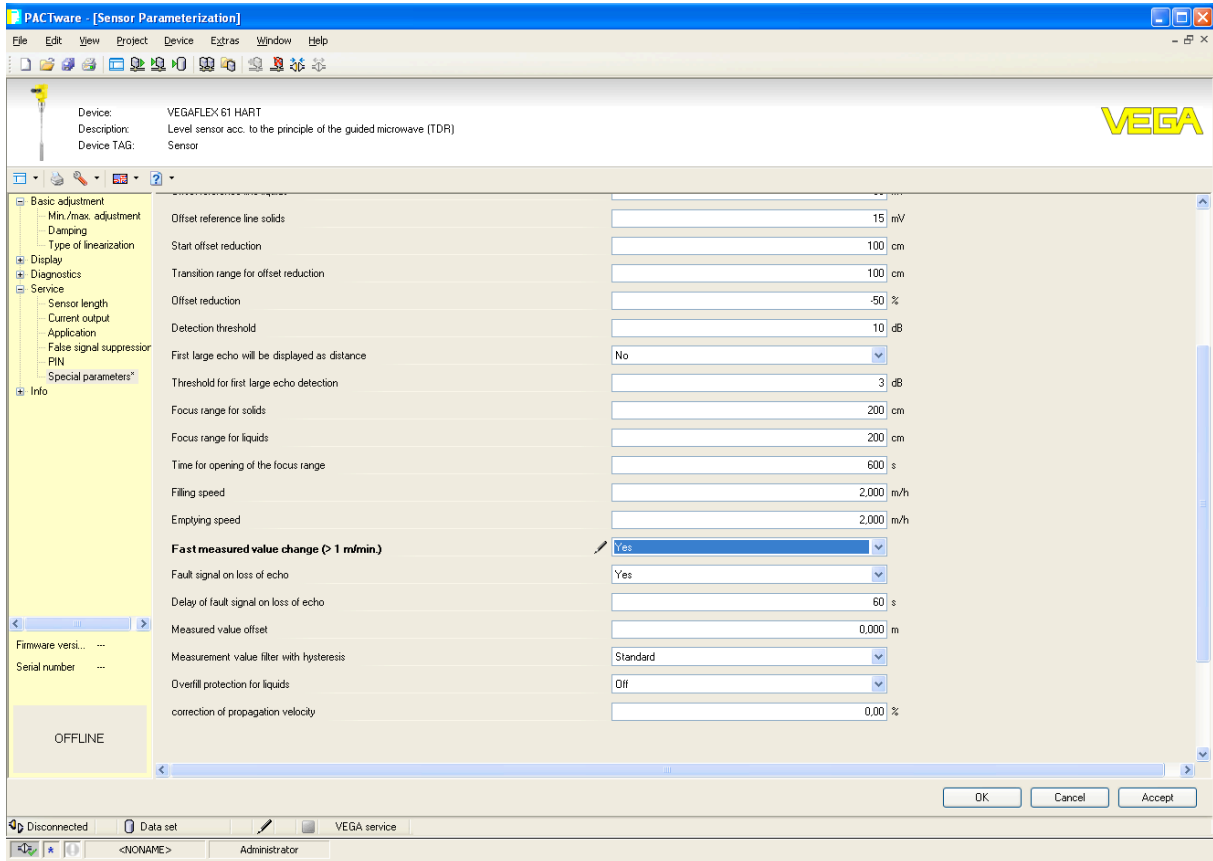
Under Basic adjustment settes demping/integrasjonstid til 0



Special parameter (kun tilgang når pålogget som servicespesialist)

Pos. 21 Fast change of level settes til Yes

(fører til at målevindu deaktiveres slik at store nivåforandringer aksepteres)



Pos. 4 og 5 Averaging factor on increasing og decreasing....settes nærmere 0

The screenshot shows the PACTware [Sensor Parameterization] window. The device is identified as VEGAFLEX 61 HART, a Level sensor acc. to the principle of the guided microwave (TDR). The interface is divided into a left-hand navigation pane and a main parameter configuration area.

Navigation Pane (Left):

- Basic adjustment
 - Min./max. adjustment
 - Damping
 - Type of linearization
- Display
- Diagnostics
- Service
 - Sensor length
 - Current output
 - Application
 - False signal suppressor
 - PIN
 - Special parameters*
- Info

Below the navigation pane, there are fields for 'Firmware versi...' and 'Serial number', and a status indicator that reads 'OFFLINE'.

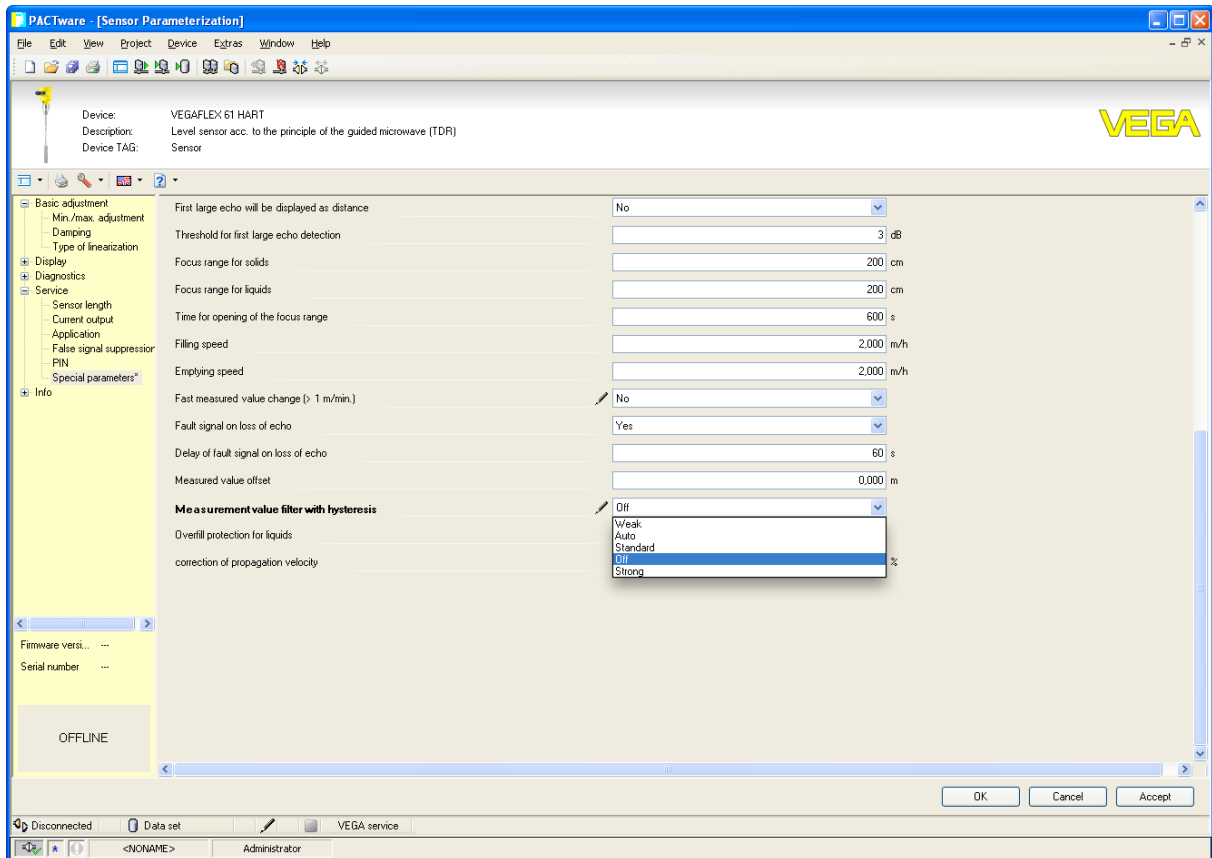
Main Parameter Configuration Area (Right):

The 'Special parameters' section is active, displaying a list of parameters with their current values:

Parameter	Value
Start of operating range	0,300 m
Additional security at start of operating range	Yes
Additional security at end of operating range	20 cm
Averaging factor on increasing amplitude	0
Averaging factor on decreasing amplitude	0
Expansion in front of false signal suppression	5 cm
Expansion behind the false signal suppression	5 cm
Offset reference line liquids	80 mV
Offset reference line solids	15 mV
Start offset reduction	100 cm
Transition range for offset reduction	100 cm
Offset reduction	-50 %
Detection threshold	10 dB
First large echo will be displayed as distance	No
Threshold for first large echo detection	3 dB
Focus range for solids	200 cm
Focus range for liquids	200 cm
Time for opening of the focus range	600 s
Filling speed	2,000 m/h
Emptying speed	2,000 m/h

At the bottom of the window, there are 'OK', 'Cancel', and 'Accept' buttons. The status bar at the very bottom shows 'Disconnected', 'Data set', and 'VEGA service'.

Pos 25. Measurement value filter..... settes til week eller slås av



Det samme gjelder for ultralyd og radar baserte enheter

Her kan man i tillegg gjøre følgende dersom man har gode refleksjoner fra mediet.

