

## Kort beskrivelse av hvordan du kommer i gang med Pactware:

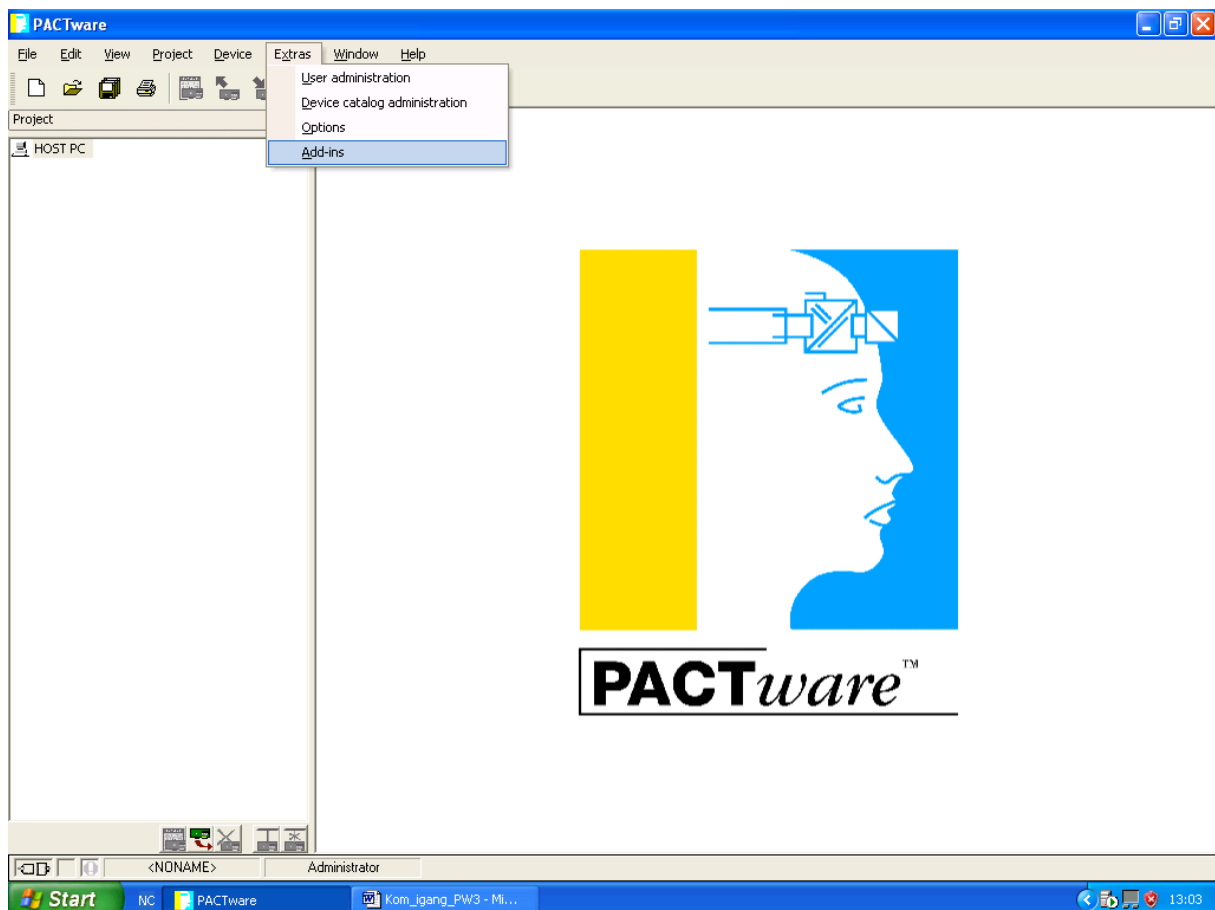
Vi anbefaler at du lager en snarvei, slik at du får opp PACTware som et icon på skrivebordet.

Åpne så PACTware

Om nødvendig legg inn følgende passord: manager

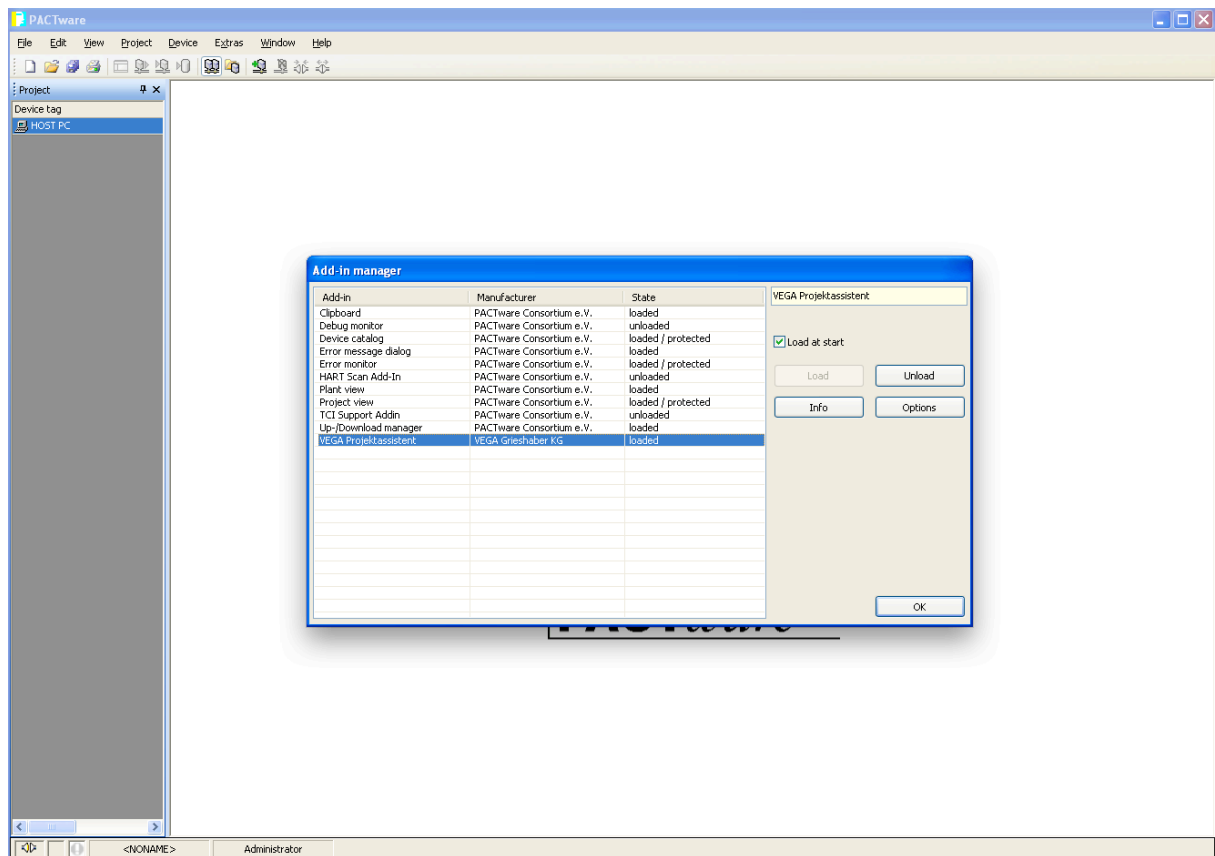
Trykk så ”ok”

Følgende bilde vises:

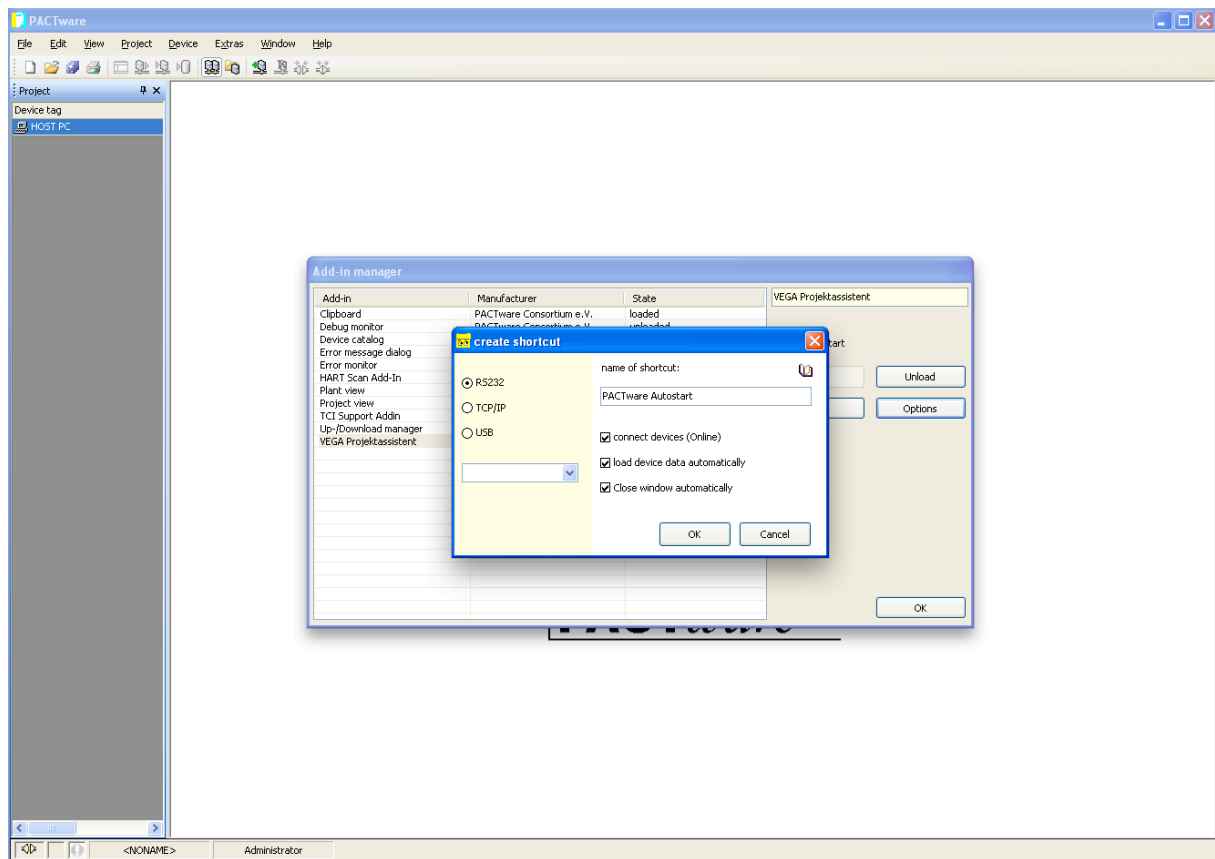


Gå på ”extras” (som vist på figur over)

Gå til ”Add-ins”



Merk av "VEGA Projektassistent"  
Trykk så på "Options"



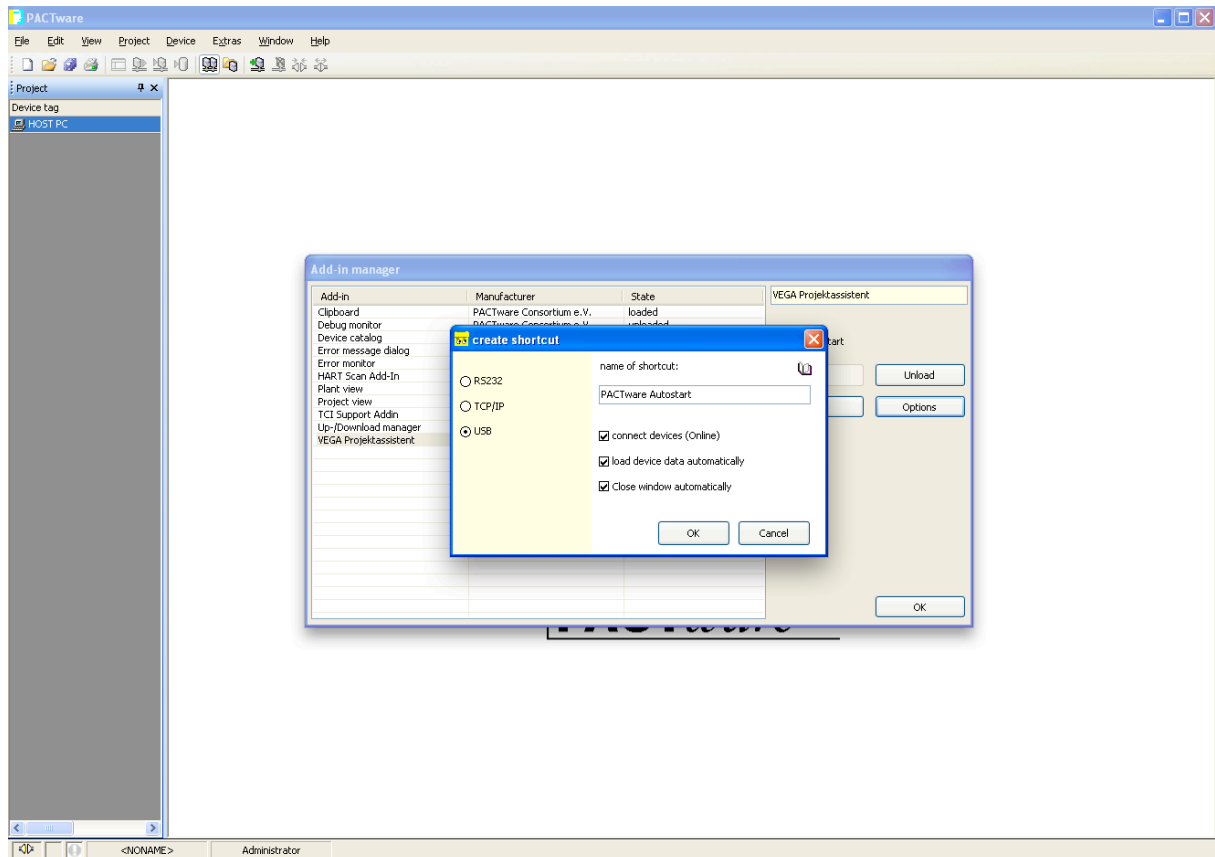
Huk av som vist “connect devices (Online)” og “close window automatically”

### **For VEGACONNET 2 og 3**

Kryss av for RS232 og kontroller at riktig COM-port er valgt.

## For VEGACONNET 4

Kryss av for USB



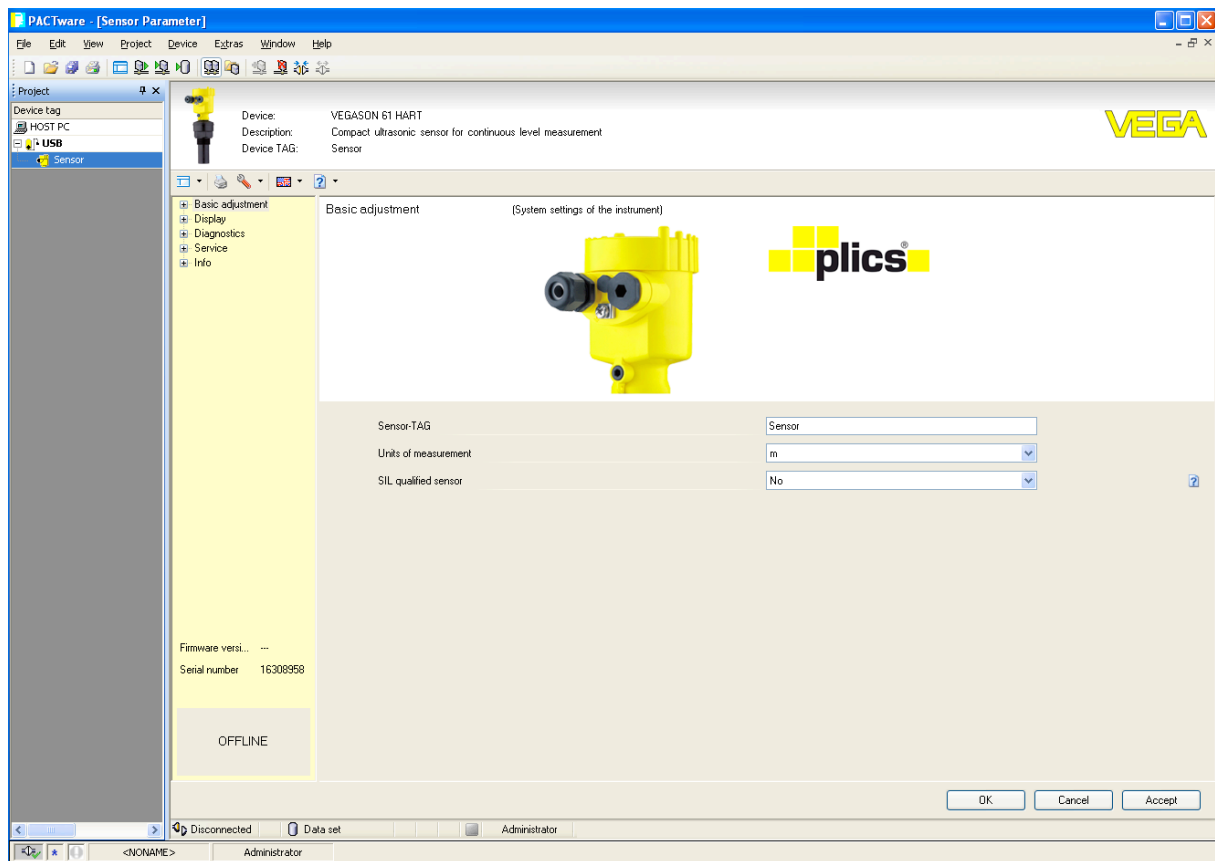
Trykk så OK

Du har nå laget en snarvei til PACTware, ”PACTware Autostart”

Dra snarveien over til skrivebordet.

Neste gang du skal benytte PACTware trykker du på dette iconet, du må skrive inn passordet, ”manager”. Når du har gjort dette vil PACTware automatisk lage programmeringstreet ditt, den finner selv ut om du snakker med HART eller I2C.

For å få frem bildet av sensoren må du dobbeltklikke på instrumentet, i dette eksempelet VEGASON61, (se figur under)



Har du spørsmål til hvordan du kalibrerer instrumentet kan du bare ta kontakt med Hypotech så har vi enkle beskrivelser på dette.