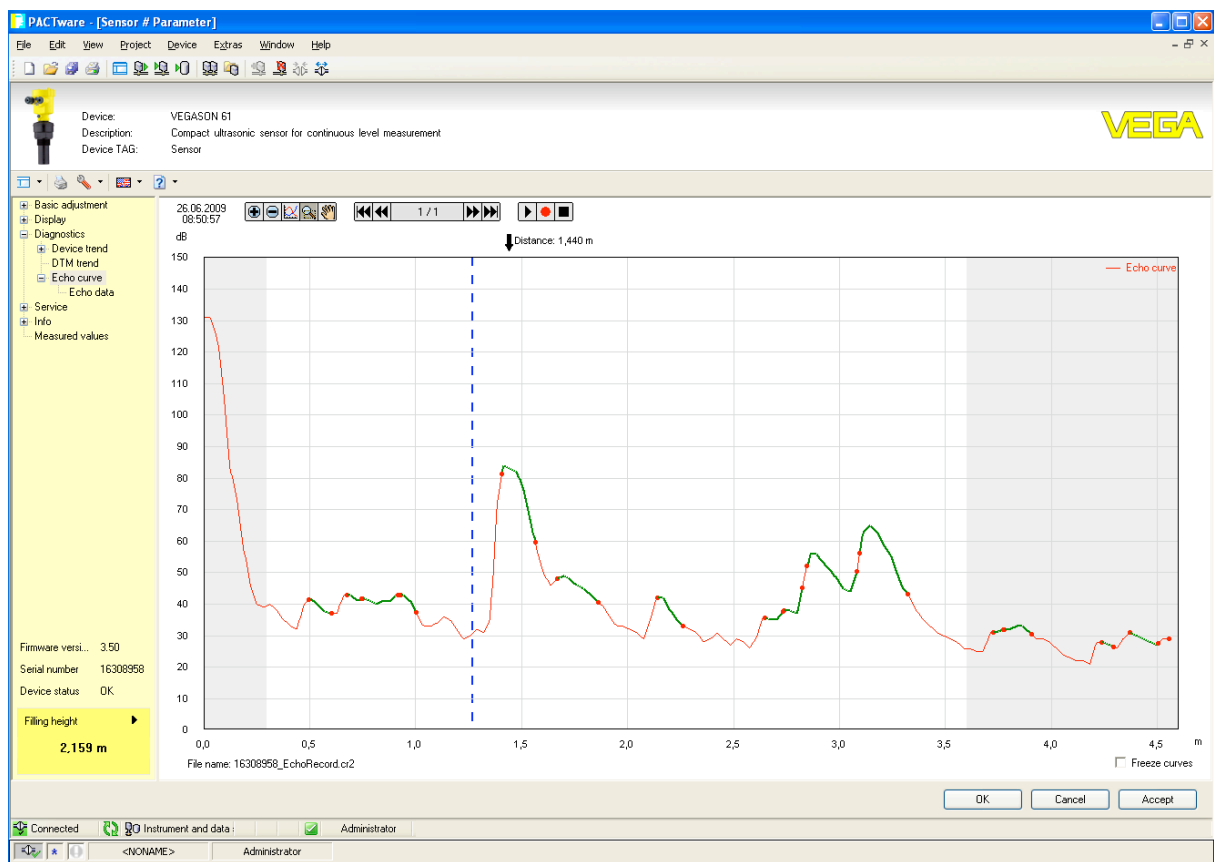


Dette er en kort beskrivelse på hvordan man foretar en ekko recording

For å gi oss et inntrykk av hva som skjer i din applikasjon har PACTware muligheten til å lagre alle signaler så lenge din PC er tilkoplest og programmet startet. Begrensningen i hvor lenge du kan ta opp er derfor harddisken på din PC (d.v.s. meget lenge!).

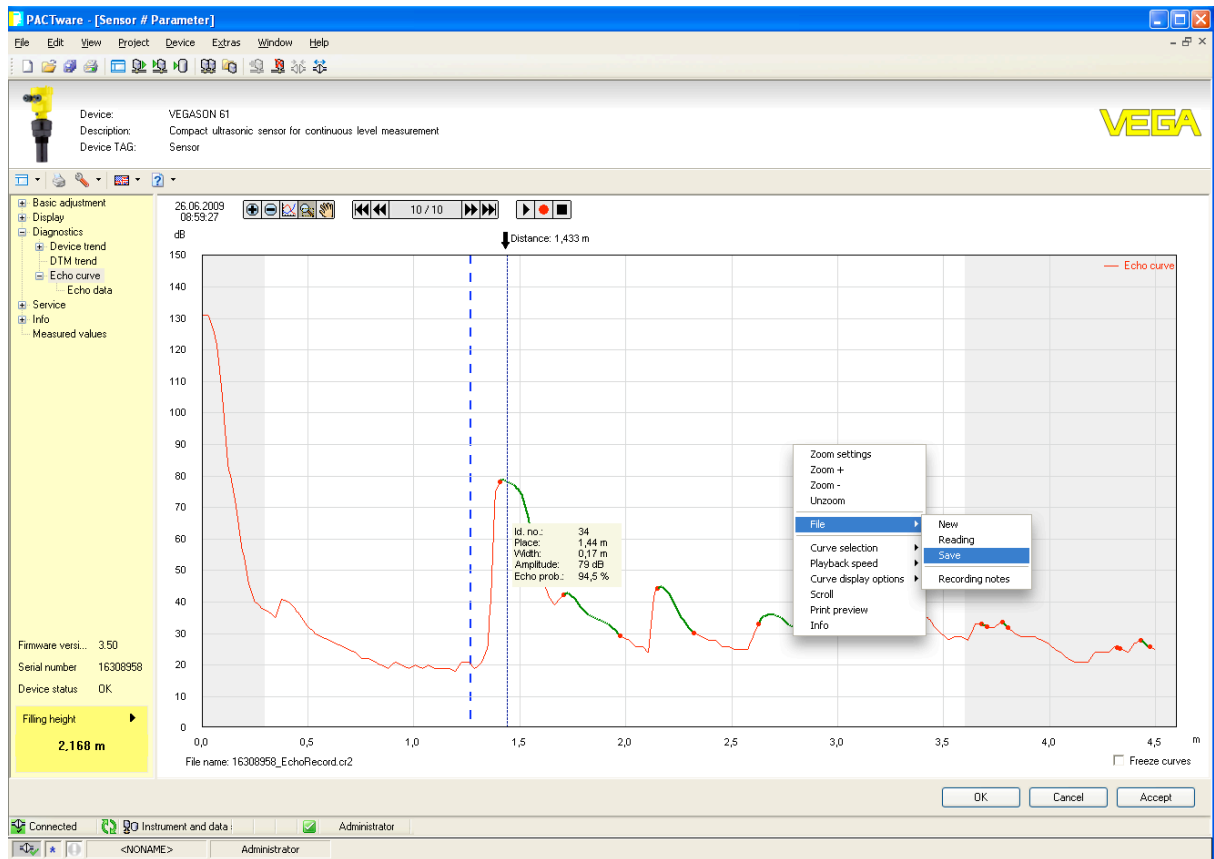
Det beste er å foreta en recording av en hel fylling og tømning av tanken (evt. kun like før, når- og etter problemene oppstår)

Vi tar utgangspunkt i at du har logget deg inn.
Ekko kurven finner du under Diagnostics -Echo curve



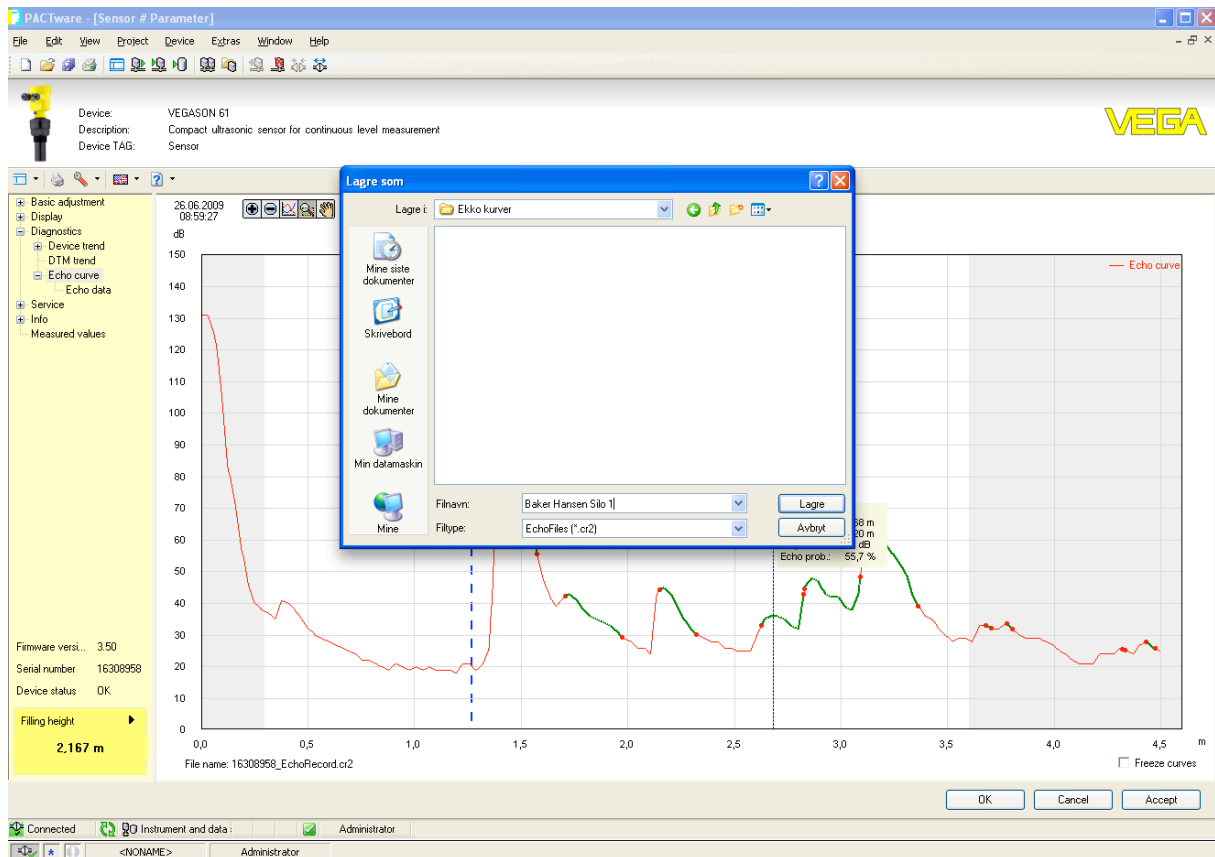
Øverste del av bildet ser nå ut som en videospiller.

OBS!! Ekkokurven oppdateres ikke før du trykker for recording på den røde tasten.



Etter endt forløp (tømming og fylling av tanken) må recordingen lagres.
Husk å stoppe recording.
”Save recording as” finner du i ”echo curve” menyen

Gi filen et navn eller TAG nummer og lagre filen i en mappe som du f.eks. kaller Ekko kurver.



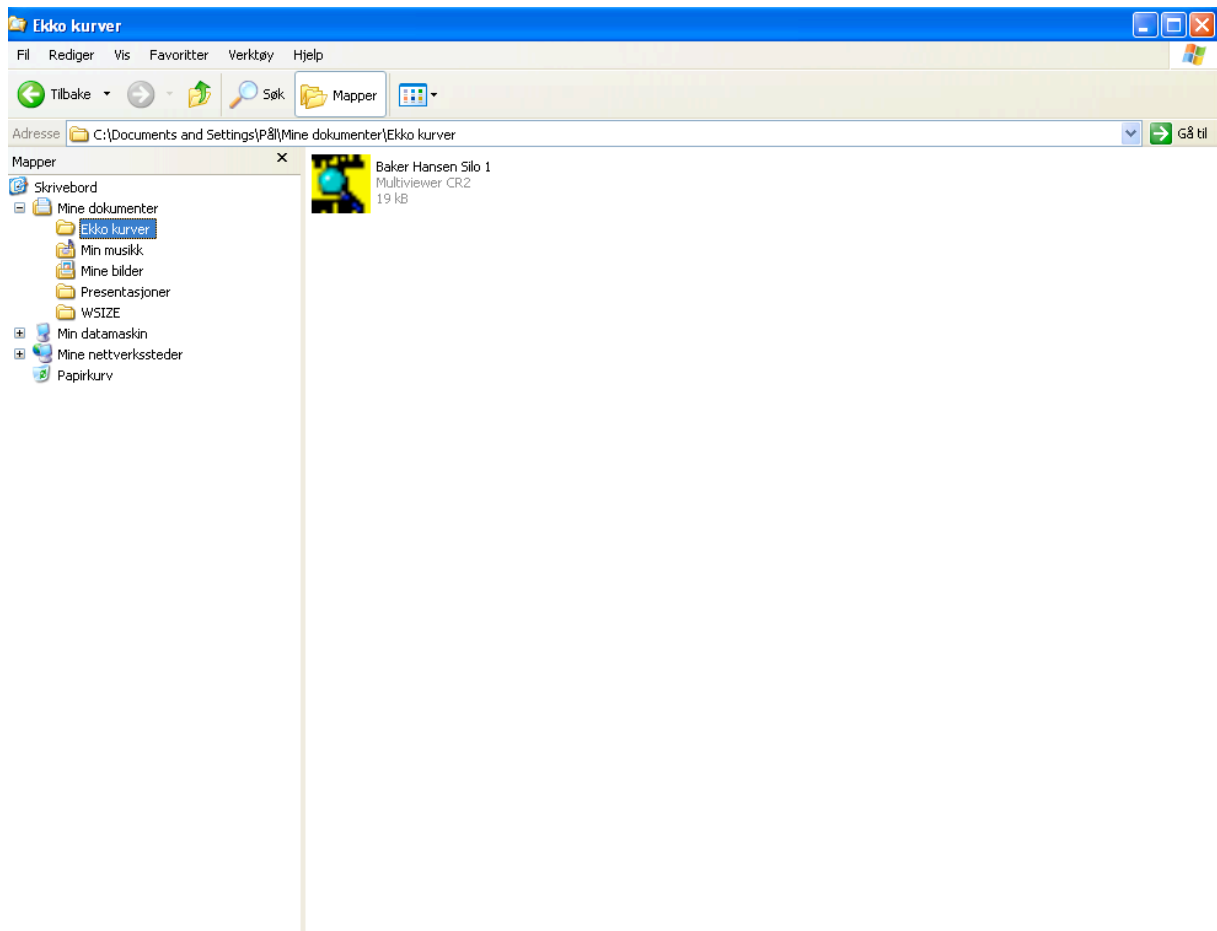
Du har nå lagret en recording.

Det finnes 2 muligheter for avspilling.

1. i programmet du allerede har oppe
Tast for avspilling på samme måte som for en videospiller
2. VEGA Multiviewer, et program du allerede har installert som en del av VEGA DTM collection.

Hvordan åpne og sende filer

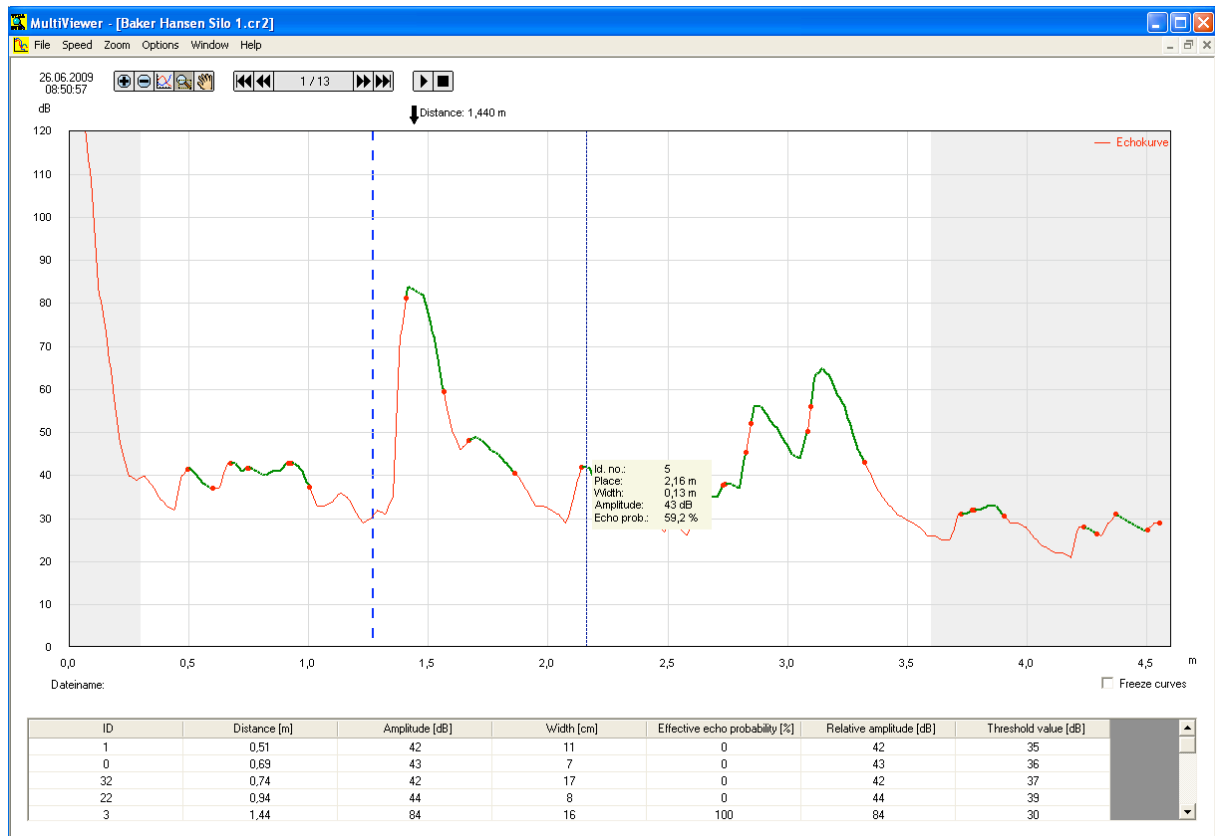
I mappen Ekko kurver har nå blitt lagret en fil (CR2) med som navnet du oppgav.



Denne filen må vi ha tilsendt dersom du ønsker at vi skal ta en titt på hva som skjer.

Ønsker du selv å avspille, dobbelklikker du på filen

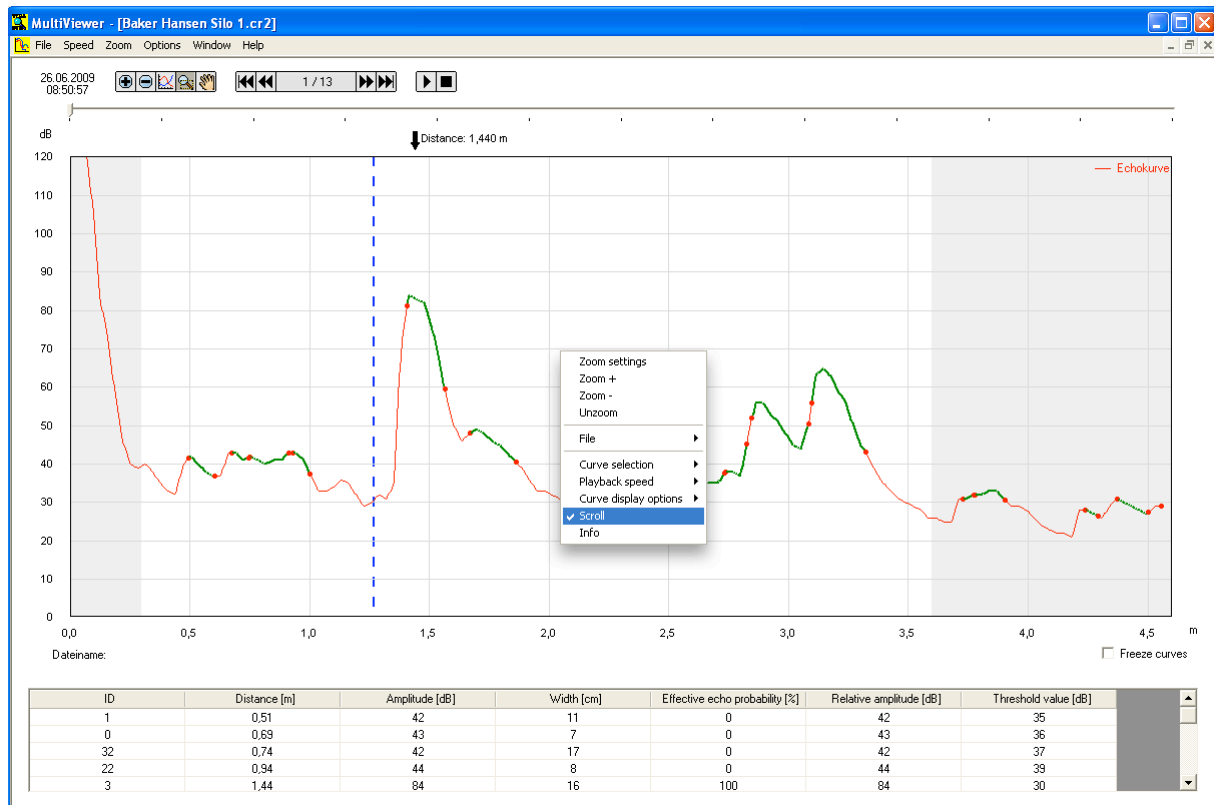
Da starter programmet VEGA MULTIVIWER



Her kan man forta en avspilling i et større bilde på samme måte som med en videospiller.

Etter å ha evaluert ditt problem kan vi gjerne omprogrammere din måler slik at du bare behøver å laste filen inn i måleren igjen

Innstilling av avspillingsfunksjonen i VEGA MultiViewer



Når du taster på høyre musetast kommer valgmenyen for avspilling til syne. Velg "scroll" for raskt å komme til ønsket tidspunkt og start avspilling.

Med "playback speed" setter du ønsket avspillingshastighet.

Hvordan eksportere og importere filer

Her finnes det 2 metoder.

Lagre prosjektet og send oss xxxx.pw filen som lagres der hvor du ønsker.

Når du mottar denne på nytt vil sensoren spørre om den skal overføre forandringer.
Svar JA.

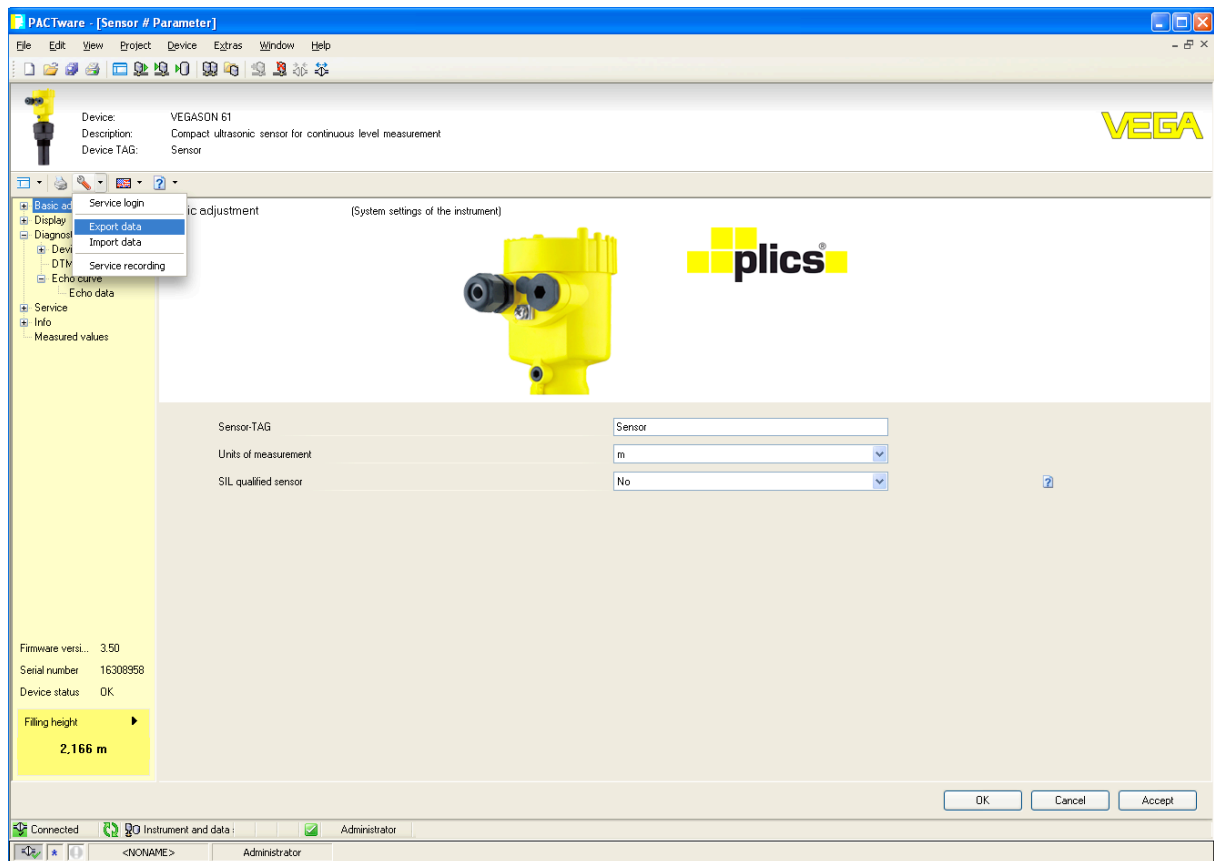
Alternativ metode

Eksportere

Under "Options" menyen velg *export data*

Importere (etter å ha mottatt korrigert versjon av oss)

Under "Options" menyen velg *import data*



I dette tilfelle trenger vi backup filen ...FLX, ...SON...PUL som lagres hvor du ønsker.

