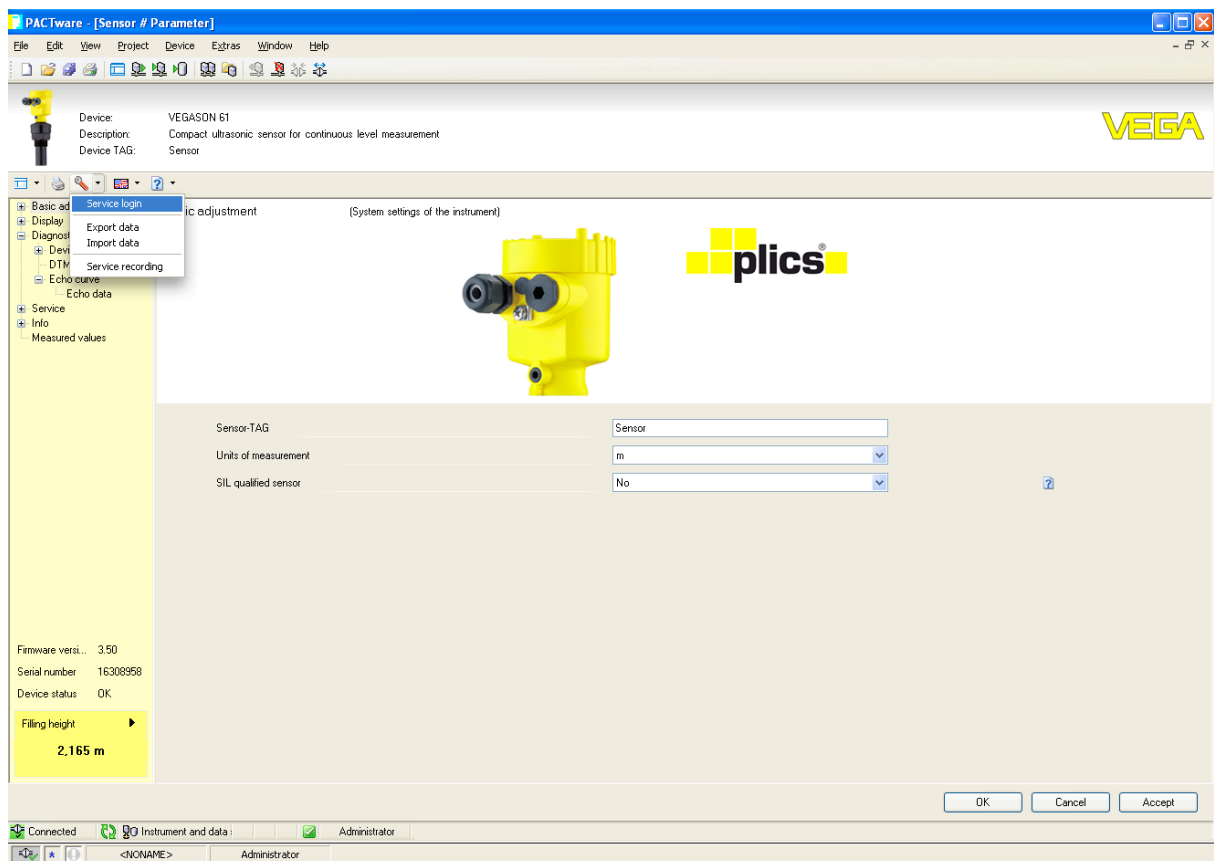
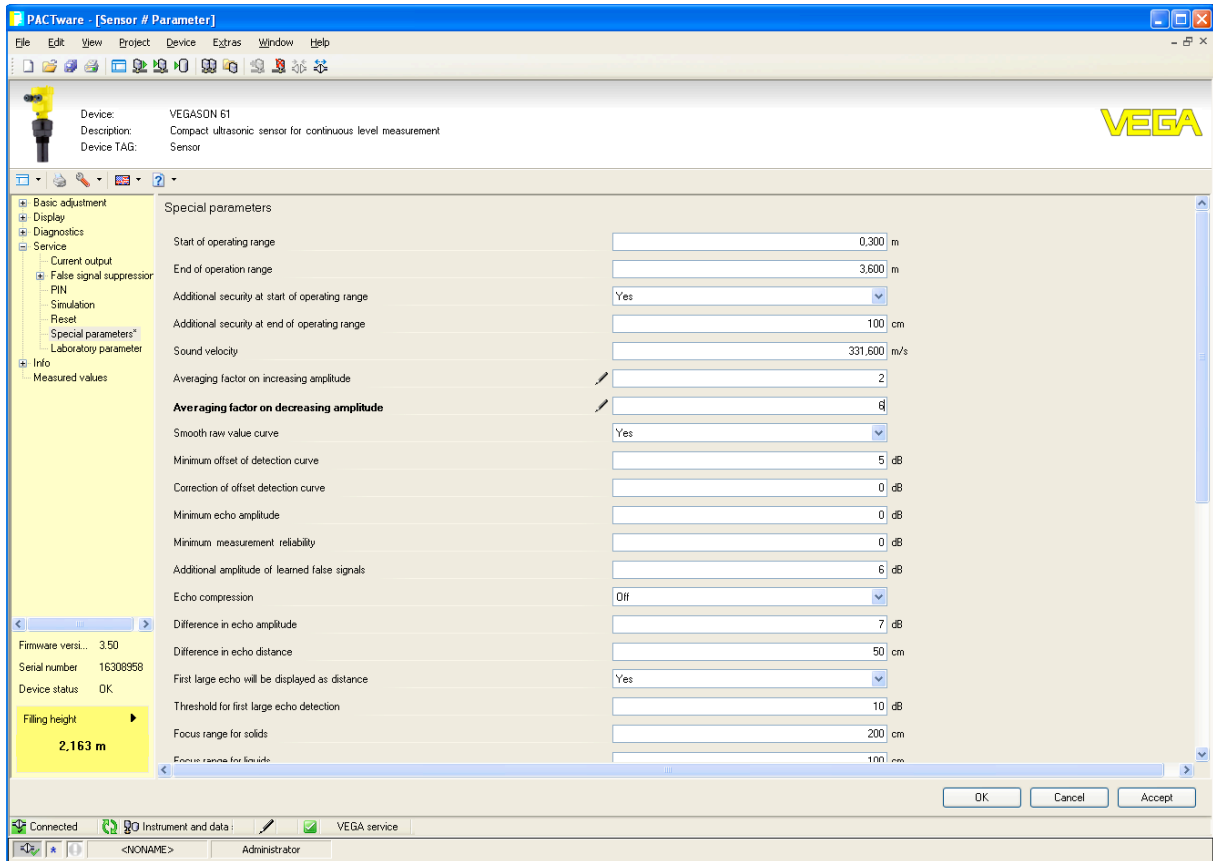


I tilfeller hvor vi har varierende signalkvalitet (amplitude) kan vi forbedre målingen på følgende måte.

For å få tilgang til alle parametere er det nødvendig å logge seg på som service spesialist. Dette gjøres under ”options”. Passordet er ”VEGASERVICE”.



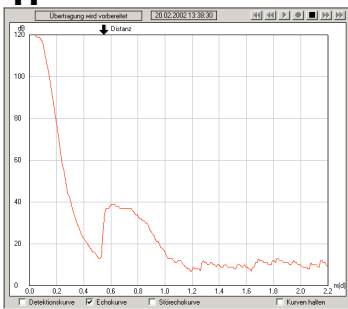


Sett ”averaging faktor on decreasing amplitude” til 6

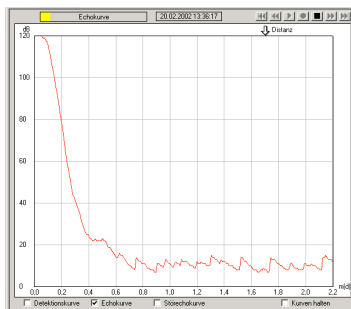
Husk å overføre til måler !

A.) Slik det virkeliq er (0/0):

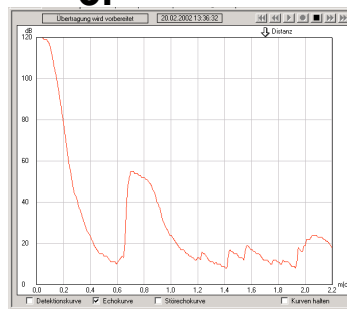
1.



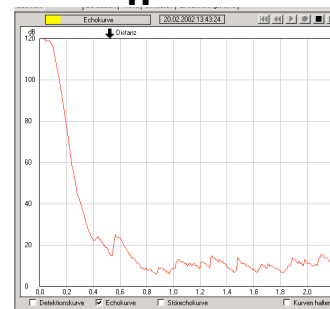
2.



3.



4.



3.) Slik det blir ved (2/6) når måleren „husker“ bedre

